



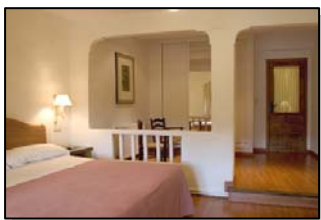
En el corazón del casco histórico y monumental de Cuenca se alza un singular edificio, construido en el siglo XVII como monasterio y más tarde "Colegio de los infantes de Coro de San José".

179^{,50} €

Precio total fin de semana
(2 noches/2 pers.)

En 1983 se reabrieron las puertas de la posada conservando al máximo su carácter y sencillez con el objetivo de recibir al caminante actual y ofrecerle la esencia de la cultura y hospitalidad de estas tierras.

Su extraordinaria situación nos permite disfrutar de una vista cambiante gracias a la influencia de la luz, con sus amaneceres y ocasos; una de las más bellas e inolvidables imágenes de esta ciudad, Patrimonio de La Humanidad. Si lo que busca y necesita es una estancia diferente, Cuenca y la Posada de San José le invitan a desplazarse en el tiempo y en la historia para gozar de una experiencia difícil de encontrar.



Interior:

- ☾ Cuarto de baño
- ☾ Calefacción
- ☾ Algunas habitaciones disponen de terraza

Exterior y zonas comunes:

- ☾ En el corazón del casco antiguo
- ☾ Comedor
- ☾ Jardín

Extras incluidos:

- ☾ 2 noches en Hab. Doble
- ☾ Régimen AD

Extras opcionales por habitación y noche:

- ☾ Noche extra: **83,00 €**
- ☾ Hab. con vistas: **11,00 €** hab.
- ☾ Hab. doble superior: **56,00 €** hab.

